

**Anbauanleitung:** Adapterset für RhinoRack Vortex Querstreben  
Für Racksysteme Pickups 55-01, 55-02, 55-03, 55-04

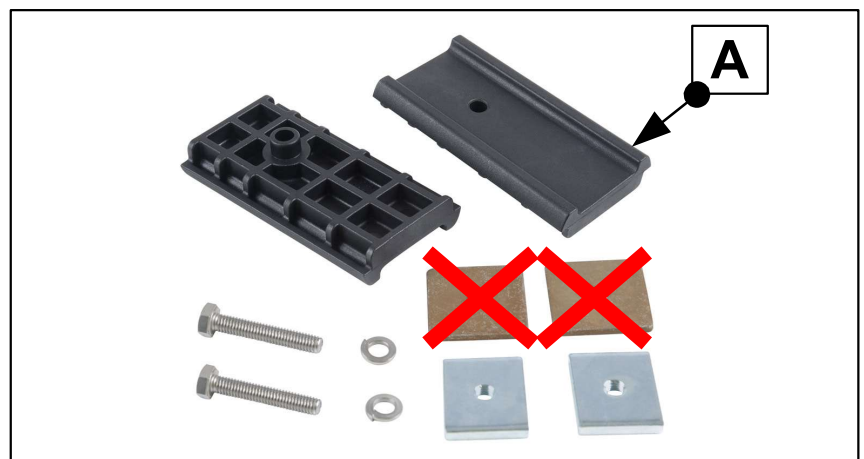
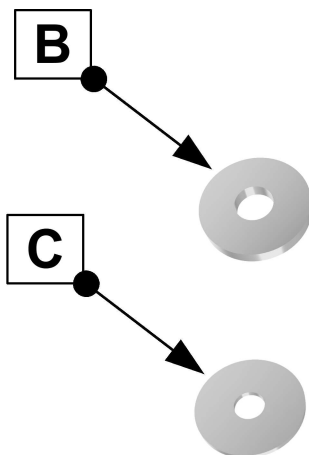
**AL:** 2260-02

**Best.Nr.:** 55-01-020

**Montagezeit:** ca. 5 min.



**Bevor sie mit der Montage beginnen, lesen sie bitte diese Anleitung gut durch.  
Diese Anleitung beschreibt jeweils nur einen Befestigungspunkt.  
Before you start fitting, please read and understand this instruction manual.  
These instructions describe only one attachment point at a time.**



## Stückliste

\*\*\*55-01-020\*\*\*

## Schraubensatz

1x 50-16VA-FK1, RhinoRack Adapter (A)

2x Scheibe M10 x 30 x 4 (B)  
2x Scheibe M6 x 30 x 1,5 (C)

1x Anbauanleitung AL2260

Schrauben werden aus dem RhinoRack  
Adapter 50-16VA-FK1 verwendet

